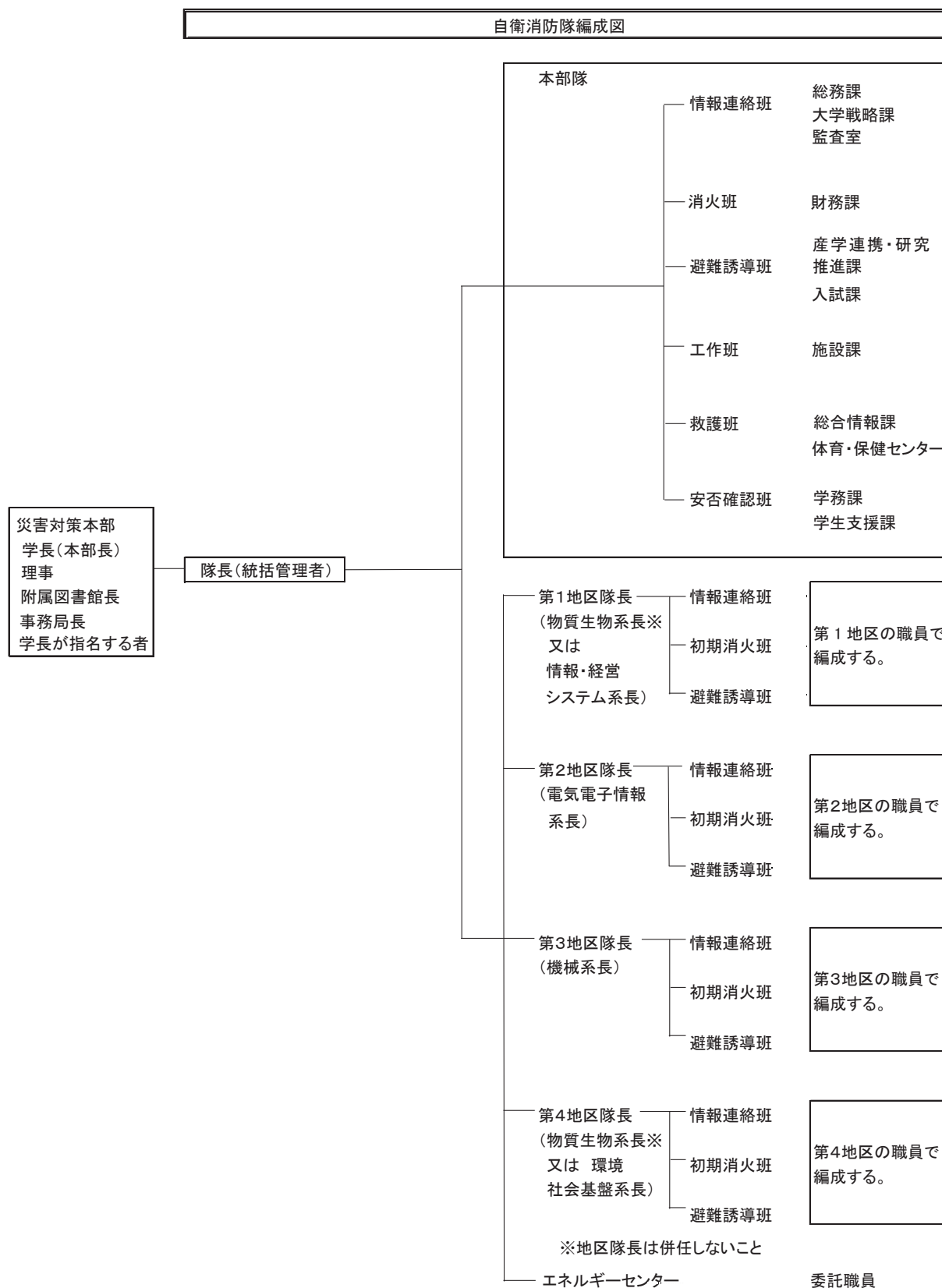


付3 自衛消防隊編成図



1. 本部隊の任務

班	任 務
情報連絡班	<ul style="list-style-type: none"> ・ 自衛消防活動の状況の把握、情報の記録 ・ 消防機関への通報及び通報の確認 ・ 校内への非常放送及び指示命令の伝達 ・ 災害対策本部、移動本部の設営 ・ 避難状況の把握 ・ 関係機関及び関係者への連絡 ・ 職員の安否の確認
消火班	<ul style="list-style-type: none"> ・ 出火階に直行し、屋内消火栓による初期消火作業従事 ・ 消防隊との連携及び補佐
避難誘導班	<ul style="list-style-type: none"> ・ 出火階及び上層階に直行し、避難開始の指示命令の伝達 ・ 非常口の開放確認及び避難上障害となる物品の除去 ・ 逃げ遅れ、要救助者の確認及び本部への連絡
工作班	<ul style="list-style-type: none"> ・ 火災発生地区へ直行し、防火戸、防火シャッター、防火タンパー等の閉鎖 ・ エレベーターの非常時の措置 ・ 非常電源の確保 ・ 危険箇所への侵入禁止措置
救護班	<ul style="list-style-type: none"> ・ 応急救護所の設置 ・ 負傷者の応急処置 ・ 救急隊との連携及び情報の提供
安否確認班	<ul style="list-style-type: none"> ・ 学生の安否の確認 ・ 避難所の設営

2. 地区隊の任務

班	任 務
情報連絡班	<ul style="list-style-type: none"> ・ 災害発生場所、被害状況等の把握、情報収集及び自衛消防隊の隊長への報告
初期消火班	<ul style="list-style-type: none"> ・ 消火器による初期消火 ・ 本部隊消火班の誘導
避難誘導班	<ul style="list-style-type: none"> ・ 出火時における避難者の誘導 ・ 避難状況の確認及び自衛消防隊の隊長への報告

地区編成

地区	範 囲
第1地区	物質・材料 経営情報 1号棟～3号棟、総合研究棟、薬品庫、物理化学実験棟、RIセンター、分析計測センター
第2地区	電気 1号棟～3号棟、情報システム棟、極限エネルギー密度工学研究センター、共用実験棟
第3地区	機械建設 1号棟～4号棟、博士課程 1号棟、原子力安全・システム安全棟、大型実験棟、音響振動工学センター、工作センター、実験実習 1号棟～2号棟
第4地区	生物 1号棟、環境システム棟、技術開発センター、高圧実験施設

上記の建物には、当該建物に附属する施設を含む。

上記以外の範囲については、本部隊が地区隊の任務を兼ねる。