

To all bicycle users in Niigata Prefecture

自転車を利用される
新潟県の皆様へ



Niigata Prefecture, Niigata Prefectural Police, and
The General Insurance Association of Japan, Kanto Branch
Niigata General Insurance Association

新潟県 新潟県警察 日本損害保険協会関東支部 新潟損保会



Bicycle accidents occur at a rate of around once per day.

おおよそ1日1件の割合で、自転車事故が発生しています。

In 2022, there were 373 traffic accidents involving bicycles in Niigata Prefecture. Of these, 11 people were killed and 356 people were injured, which accounted for 11.5% of all traffic accident fatalities and injuries in the prefecture. The number of traffic fatalities while riding a bicycle in the prefecture during 2022 is higher than the national average, and attention should be paid to avoid fatal accidents while riding bicycles.

2022年の新潟県の自転車の交通事故は373件発生しています。また、自転車事故の死者数は11人、負傷者数は356人で交通事故全体の死傷者数に占める割合は11.5%になっています。また、新潟県の2022年中の自転車乗車中の交通事故死者数は全国平均より高くなっており、自転車乗車中の死亡事故に注意が必要です。

Bicycle accident statistics

自転車事故の発生状況

Classification 区分	Year 年別	2018	2019	2020	2021	2022
Number of occurrences 発生件数		476	500	426	360	373
Number of deaths 死者数		15	9	3	6	11
Number of injured 負傷者数		453	489	419	352	356

Data by Niigata Prefectural Police
新潟県警によるデータ



Is my family okay?
うちの家族大丈夫かしら…



If you are found to be at-fault in a bicycle accident, you may be liable to pay a large amount of compensation.

自転車事故で加害者になってしまうと、高額な賠償金が生じることがあります。

In a traffic accident involving a bicycle, you may be the victim, or you may be the perpetrator. If you are the perpetrator, you will be liable to pay compensation, the amount of which can run into tens of millions of yen.

自転車による交通事故では、被害者になることもあれば、加害者になることもあります。

もし、加害者になった場合は損害賠償責任が発生し、賠償額が数千万円と高額になることもあります。



▶ Examples of expensive compensation in bicycle accidents

自転車事故での高額な賠償例

An elementary school 5th grader was involved in a head-on collision with a female pedestrian while cycling down a hill. The woman suffered serious injuries that rendered her unconscious. A guardian held responsible for the supervision of the child was ordered to pay approximately 95 million yen.

坂道を下ってきた小学校5年生の自転車が歩行中の女性と正面衝突。歩行者の女性は意識が戻らない重傷を負いました。監督責任を問われた保護者に約9,500万円の支払い命令が出されました。

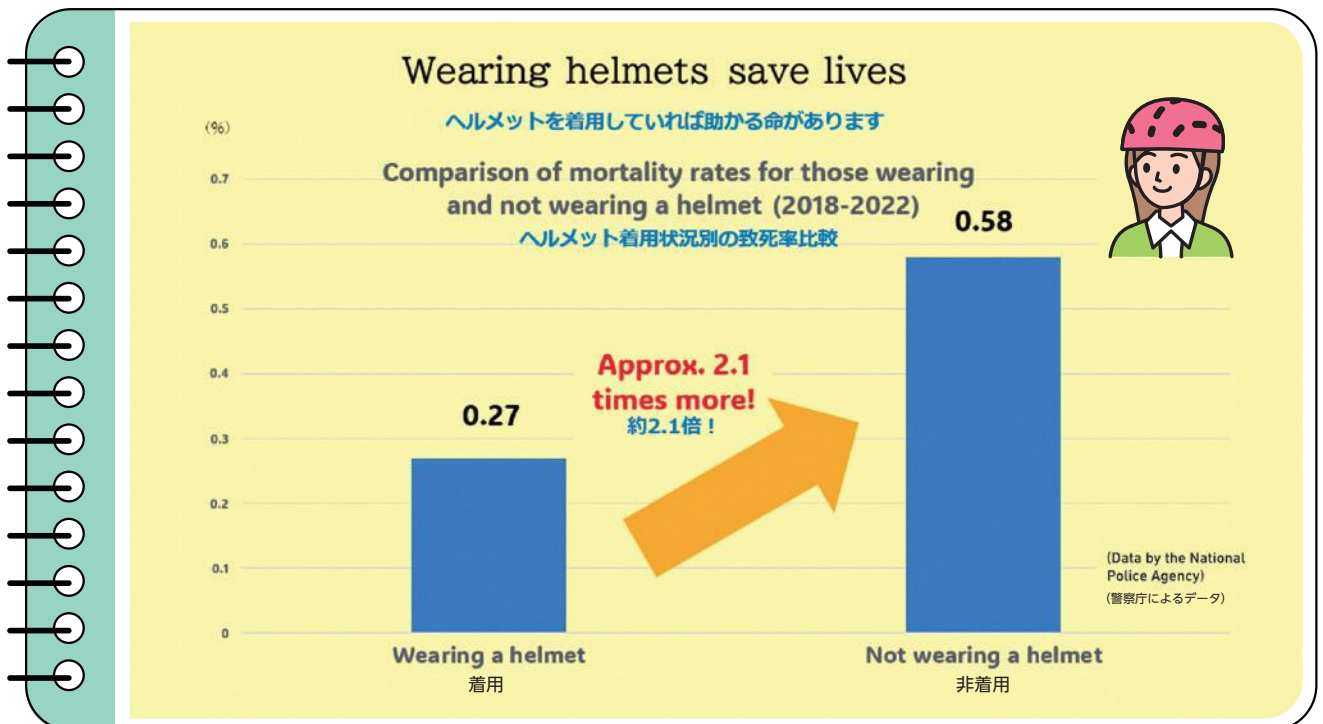


All cyclists are now required to wear helmets!

自転車乗車用ヘルメット着用が努力義務に!

From April 1, 2023, all cyclists are obliged to do their best to wear helmets. According to a July 2023 survey by the National Police Agency, the bicycle helmet wearing rate in Niigata Prefecture is 2.4%, which is the lowest among Japan's 47 prefectures (national average 13.5%).
Keep yourself safe by wearing a helmet.

2023年4月1日から、すべての年齢層の自転車利用者に対して、ヘルメットの着用が努力義務となりました。警察庁による2023年7月の調査によると、新潟県の自転車ヘルメット着用率は、2.4%で、47都道府県中全国ワースト1位(全国平均13.5%)となっています。大切な命を守るためにヘルメットを着用しましょう。





Cyclists must enroll in bicycle insurance!

自転車保険に加入しましょう!

- In accordance with the "Niigata Prefecture Ordinance on the Promotion of Safe and Proper Bicycle Use," anyone who uses a bicycle in Niigata Prefecture must purchase insurance, etc. to compensate for damages to the other party in an accident.

「新潟県自転車の安全で適正な利用の促進に関する条例」により、新潟県内で自転車を利用する場合、事故の相手への損害を補償する保険等に加入しなければなりません。

- Purchase liability insurance. It can be added to voluntary automobile, fire, or personal accident insurances as optional coverage.

損害賠償責任保険に加入しましょう。自動車保険、火災保険、傷害保険の特約に付けるものがあります。

- Your own injuries will be covered by a separate personal accident insurance.

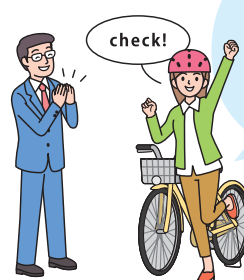
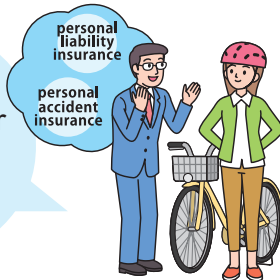
自分自身のケガは、これとは別に傷害保険で補償されます。

- If your bicycle has a "TS Mark", it is eligible for damage compensation for one year from the date of inspection.

自転車に「TSマーク」がある場合、点検日から1年間は損害賠償に対応しています。

If you have any questions, please feel free to contact your insurance company or agent.

ご不明な点はお気軽に保険会社または代理店にお問い合わせください。



Check my insurance coverage right away.

早速加入している保険の補償内容を確認してみるわ

▶ Non-life insurance for bicycle accidents

自転車事故に備える損害保険

Types of insurance 保険の種類	Subject 対象	Accident partner 事故の相手		Myself 自分
		Life/Body 生命・からだ	Property(things) 財産(モノ)	Life/Body 生命・からだ
Personal liability insurance 個人賠償責任保険		○	○	×
Personal accident insurance 傷害保険		×	×	○
TS mark insurance TSマーク付帯保険		○	×	○



Bicycles are classified as vehicles. Cyclists must obey safety rules!

自転車は「車両」です。交通ルールを守りましょう!

■ Five Rules For Safe Bicycling ■

自転車安全利用五則

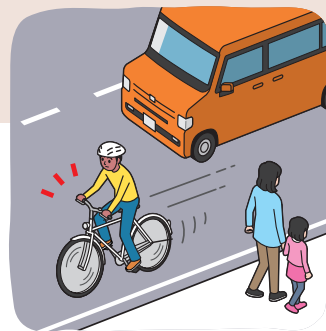
01

Cyclists must ride on the left side of the roadway. Riding on the sidewalk only for special cases. On the sidewalks, pedestrians are prioritized over cyclists.

車道が原則、左側を通行 歩道は例外、歩行者を優先

Bicycles must go on the roadway on streets where there is a distinction between sidewalks and roadways.

自転車は、歩道と車道の区別のある道路では、車道を通行しなければなりません。



02

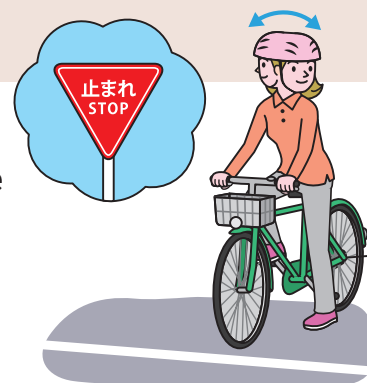
Cyclists must obey traffic lights and signs at intersection.

交差点では信号と一時停止を守って安全確認

Cyclists must obey traffic lights.
Cyclists must stop where there is a stop sign and make sure it is safe by looking left and right before going.

道路を通行する際には、信号機に従いましょう。

一時停止標識のある場所などでは、必ず止まって左右の安全確認をしましょう。



03

Cyclists must use bicycle lights at night.

夜間はライトを点灯

Riding a bicycle without a light is extremely dangerous as it is hard for car drivers to see bicyclists. Please use bicycle lights at night.

無灯火は、車から自転車が見えにくくなるのでとても危険です。夜間は、必ずライトを点灯しましょう。



04

Cycling after drinking alcohol is strictly prohibited.

飲酒運転は禁止

Bicycles are classified as vehicles, so cycling after drinking alcohol is strictly prohibited.

自動車と同じく、自転車も絶対にお酒を飲んで運転してはいけません。



05

Cyclists must wear a helmet when riding a bicycle.

ヘルメットを着用

About 60 percent of cycle rider deaths are caused by fatal damage to the head. Protect your head! Wear a helmet!

自転車事故で亡くなった人の約6割の方が頭部に致命傷を負っています。自転車に乗車するときは、すべての世代でヘルメットを着用しましょう。



