

電力のキホンとミライを学ぼう！

電力工学研究室

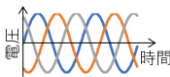
(研究分野: 電力・エネルギー) (場所: 電気1号棟 4階 411室)

指導教員: 三浦 友史 教授、舟木 秀明 助教

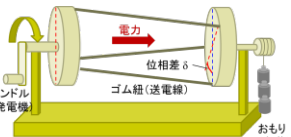
URL: powerengineeringlaboratory.blogspot.com

1回あたりの説明所要時間 20分程度

■ (電力のキホン) 送電するための電力と電圧の関係は？



三相平衡電圧



力学的モデル

研究室では



送電の力学的モデルと電気回路実験
で解説します！

■ (電力のミライ) 太陽光発電や風力発電などの再生可能エネルギーが大量に導入されるとどんな課題があるのかな？



電力システム

研究室では



将来の電力システムについて
解説します！

研究室HP

