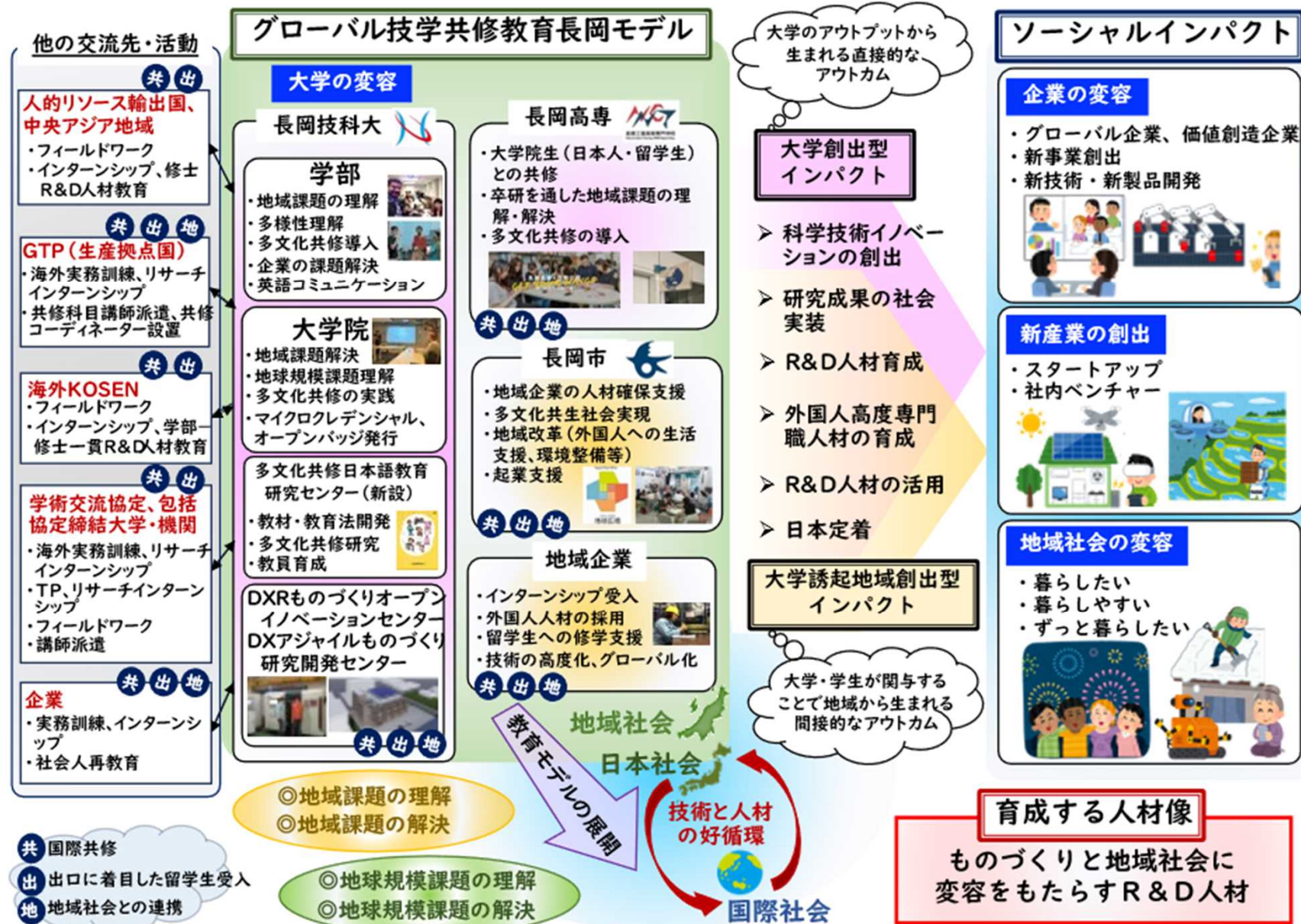


“ものづくりと地域社会に変容をもたらすグローバル技学共修教育モデルの構築と R&D人材育成”



カリキュラム設計

- ◎課題
- ものづくり産業の国際競争力強化
 - ものづくり産業を支える地域の活性化

学部-修士一貫 グローバル技学共修教育 カリキュラム

- 特徴
- ・ 技学教育と多文化共修によるR&D人材育成
 - ・ R&D人材により地域企業と地域社会が変容
 - ・ 地域、企業と連携して課題解決
 - ・ 大学発のインパクト、地域発のインパクト
 - ・ 日本語教育環境の強化
 - ・ 海外拠点、コーディネーターの活用
 - ・ 設定した“共修”、“留学生と日本人学生”
“地域社会と学生”、“社会人と学生”

