

リンテックハウスは、多様な国籍の学生との共同生活を通じ、
多文化理解・グローバルな視野を身に付けてもらうことを目的として設置しました。

国際交流型シェアハウス

リンテックハウス 日本人学生入居者募集

募集要項

| | |
|-------------|---|
| 応募資格 | 本学の入試に合格して入学予定または本学に在籍している日本人学生 |
| 募集人数 | 日本人学生 女子 若干名 |
| 入居期間 | 原則として、本学在籍期間中とする |
| 応募方法 | 入居願をHPからダウンロードし、Dropboxに提出。 |
| 応募締切 | 令和 8 年 9 月 30 日 (水) 17時 |
| 入居開始日 | 令和 9 年 4 月 1 日 (水) から <予定> |
| 選考方法 | 大学が定める選考基準により選考する |
| 結果通知 | 令和 8 年 11 月下旬(予定)に選考結果を通知します |



建物全体



建物裏側



積雪時の様子



玄関



積雪時 共用ごみ捨て場



共用ルーム 7 人用

施設詳細情報

| | |
|-----|--|
| 宿舎費 | 32,850(予定)円/月 税込 室料・光熱水費・インターネット使用料・共用品レンタル料含む 光熱水費は限度額を超えた場合は別請求されることがあります |
| 駐車場 | 2,200 円/月 税込 消雪設備・タイヤハウスあり |
| 駐輪場 | 無料 |
| 保証金 | 22,500 円/入居時 退去時に清掃費等を差引いた額が返還されます |

施設設備・条件

| | |
|---------|---|
| 構造 | 鉄筋コンクリート造 3階建て 延べ面積1,713㎡ |
| 構成 | 収容人数 82名(日本人47室、留学生35室) シェアハウス型 ユニットタイプ 12ユニット(1ユニット6~7名) 1ユニット→個室(9.5㎡)、共用LDK(23.78㎡)、シャワー、トイレ |
| 居室面積 | 9.5㎡(収納スペースを除く) |
| 居室環境 | ベッド、机、引出付ワゴン、椅子、カーテン、レースカーテン 冷暖房エアコン、インターネット端子、テレビ端子、コンセント10A |
| 共用環境 | トイレ2、シャワールーム2、洗面所2、全自動洗濯機(7k)2、洗面台2 IHクッキングヒーター2口、ダイニングセット、カウンターボード2 40型テレビ、テレビ台、冷蔵庫(410ℓ)、電子レンジ、電気ポット 掃除機、下足箱、多目的室 1階 有料コインランドリー、ガス乾燥機設置 |
| セキュリティ | ユニット玄関並びに個室ドアにテンキーロックを設置 防犯カメラによる敷地内の監視体制があります |
| インターネット | 光回線下り最大1Gbps、1回線を1フロアで共有(26~28人で1回線) 各ユニットリビングにWifiルーターを1か所設置 |
| 火災保険 | 別途加入 |
| 入居期間 | 本学在籍期間中となります |
| その他 | |

応募先及び問合せ先



〒940-2188
新潟県長岡市上富岡町1603-1
学生支援課 生活支援係
0258-47-9256・9922
(内線 9256・9922)



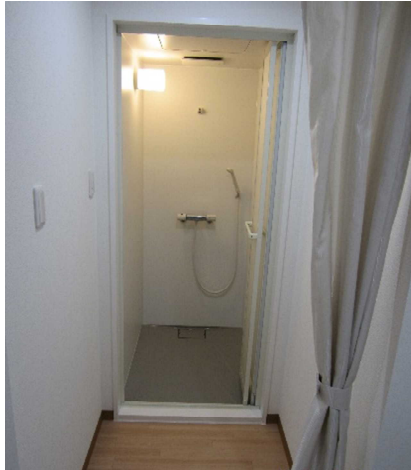
個室から見た外の景色



乾燥機



洗面・洗濯室



共用シャワー室



個室

