

宿舎紹介

学生宿舎(学部男子学生用)案内

【居室等の写真・間取り】



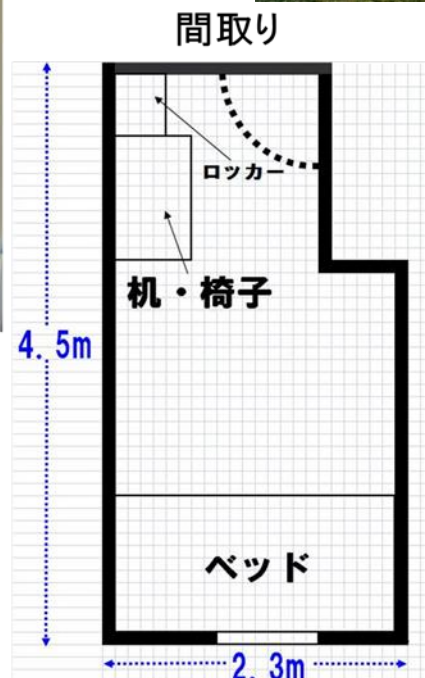
部屋の様子



洗濯室



大浴場



入居期間	2年間
構造	鉄筋コンクリート5階建て・2棟(1棟180名収容)
部屋の広さ	10㎡
月額寄送料等	寄宿料6,000円・共益費1,000円・光熱水料等平均5,500円(料金は使用量に応じて個人ごとによります)
居室内設備・備品等	エアコン、学習机・椅子、畳ベッド、ロッカー、TV端子、有線LAN差込口、カーテンレール
共用設備等	大浴場、シャワー室、補食室(ガスコンロ、ガス湯沸器設置)、コインランドリー(洗濯機・乾燥機設置)、洗面所、トイレ、談話室
その他	<ul style="list-style-type: none">・大学内の食堂・売店を利用できます。・居室から各自のパソコンによりインターネットサービスの利用(1室1回線、利用時間制限あり)ができます。また、学外のインターネットサービス(月額2,750円)の申込をし、個人でインターネット接続サービスを利用することもできます。

国際学生宿舎(学部女子学生用)案内

【居室等の写真・間取り】



部屋の様子



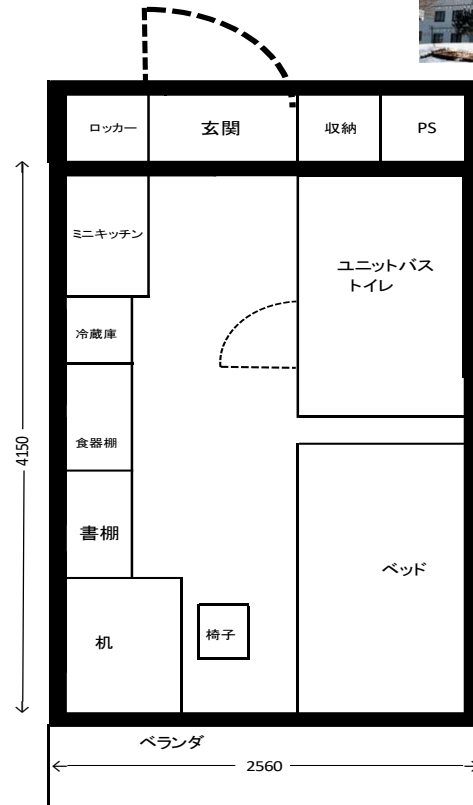
談話室



バスルーム



キッチン



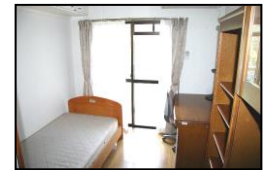
入居期間	2年間
構造	鉄筋コンクリート5階建て(日本人35名、外国人15名収容)
部屋の広さ	13㎡
月額寄送料等	寄送料9,000円・共益費1,500円・光熱水料等は平均6,500円～ (料金は使用量に応じて個人ごとによります)
居室内設備・備品等	エアコン、ユニットバス、ミニキッチン、トイレ、学習机、椅子、 書棚、ベッド、冷蔵庫、食器棚、TV端子、有線LAN差込口、 カーテンレール
共用設備等	コインランドリー(洗濯機・乾燥機設置)、集会室、談話室
その他	<ul style="list-style-type: none"> ・大学内の食堂・売店を利用できます。 ・居室から各自のパソコンによりインターネットサービスの利用(1室1回線、利用時間制限あり)ができます。また、学外のインターネットサービス(月額2,750円)の申込をし、個人でインターネット接続サービスを利用することもできます。

入居希望者用 宿舎 Q&A

学生宿舎（男子）



国際学生宿舎（女子）



Q1.入居願を提出すれば、必ず宿舎へ入居できますか？

A1.希望者全員が入居できるわけではありません。毎年、入居可能室数より希望者数が多いため、不許可になる方もいます。参考までに過去3年間の学生宿舎と国際学生宿舎の倍率を下表に示します。

宿舎名	3年入学者		1年学力入学者	
	学生宿舎	国際学生宿舎	学生宿舎	国際学生宿舎
令和4年入居	1.00	1.83	1.00	1.50
令和5年入居	1.04	1.76	1.25	1.00
令和6年入居	1.07	1.84	1.10	3.00

Q2.入居申請の書類は何が必要ですか？

A2.本学指定の「入居願」及び「入居選考調査書」を提出いただきます。添付書類として父母の最新の「所得証明書」が必要です（市区町村役場にて発行）。ま

た、特別な事情がある場合はそれを証明する書類が必要となります。

※詳しくは、合格者に送付される「合格通知書」に同封される宿舍の案内をご覧ください。

Q3. 入居期間は2年となっていますが、なぜ2年しか入居できないのですか？

A3. 宿舍は寄宿料が廉価で学内にあり、経済的な理由などにより入居を希望する人がたくさんいます。大勢の人に広く生活支援するため、入居期間を2年間としています。

Q4. 入居選考のスケジュールを教えてください。

A4. 下記のとおりです。

	3年入学者	1年推薦入学者	1年学力入学者
申込時期	9月上旬	12月上旬	3月中旬
選考結果 郵送時期	11月下旬	1月中旬	3月中旬

Q5. 学生宿舎に入居できなかった場合は、他にどのような住居がありますか？

A5. 各自で賃貸のアパートを探していただくことになります。本学の周辺で市内の一般料金より割安な家賃で入居できるアパート等を「下宿貸間組合」で紹介しておりますので、ご希望の方はHPをご覧ください。

<https://www.kashimakumiai.org/>





物件検索

エリアを選択

家賃を選択

新着情報

- 2022.08.02 [大学周辺道路のクレーン作業を行いました](#)
- 2022.07.15 [2023年4月入学募集スケジュールについて（ご案内）](#)
- 2022.06.14 [2023年4月入学募集スケジュールについて](#)
- 2022.01.04 [卒業もよしとお慶びいたします](#)
- 2021.11.08 [長岡健大「しなだれ桜」および「学園の木」冬囲い作業を行いました](#)
- 2020.07.22 [新型コロナウイルス感染症拡大に伴う対応方針について](#)

下宿貸間組合とは

本学の学生のみを対象にしたアパート等を割安で提供することを目的として運営されている「深才下宿貸間組合」のことで、下宿貸間組合は大学より2 km以内にアパート等を保有しており、入居者は通学に大変便利です。居室は全部で約723室あり、**敷金・礼金は不要**となっています。物件により家賃や諸経費等が異なりますので、必ず入居前に各自で確認してください。

Q6. 宿舎に自家用車を置けますか？

A6. 駐車場があります。入学後、必ず web から駐車登録の手続きをしてください。

ただし、宿舎から大学への自家用車の通学は禁止です。

Q7. 食事はどうすればいいですか？

Q7. 学生宿舎では12人共同の補食室（キッチン）がありますので、自炊することができます。国際学生宿舎では、各居室にキッチンがあります。また、大学内にある学食又は売店を利用することができます。学食では朝・昼・夕の3食を利用することができます。詳しくはこちらをご覧ください。

https://www.nagaokaut.ac.jp/gakusei/campus_life/sfukuri.html



長岡技術科学大学宿舎一覧

宿舎名	入居対象者	入居期間	寄宿料
学生宿舎	男子日本人学部生 男子外国人留学生	2年間	寄宿料 6,000 円 共益費 1,000 円
国際学生宿舎	女子日本人学部生 女子外国人留学生	2年間	寄宿料 9,000 円 共益費 1,500 円
国際交流会館 ※単身室の場合	日本人大学院生 外国人留学生	2年間	寄宿料 風呂有 10,000 円 風呂無 8,000 円 共益費 1,500 円
30周年記念学生宿舎 ※単身室の場合	日本人大学院生 外国人留学生	2年間	寄宿料 12,000 円 共益費 1,500 円
リンテックハウス	全学生	在学期間中	寄宿料 32,850 円